

재.맞.고 이렇게 좋아요!



오오인

상담을 통해 스스로를 되돌아보고 포트폴리오 작성을 통해 작지만 앞으로의 계획과 목표설정을 통해 미래를 위해 무엇을 준비해야 하고 어떤 것을 조사해야 하는지를 알아갈 수 있었습니다!

김이민

혼자서 할 수 없는 나의 장단점, 직무 정보에 대해서 많이 도움받고 상담을 통해 진로에 대해 점차 알아갈 수 있어요!

노이래

두루뭉실했던 미래계획들을 구체화할 수 있어서 너무 만족스러워요! 재맞고로 체계적으로 취업을 준비할 수 있을 것 같아요!

도이은

제 진로와 관련된 다양한 프로그램을 소개받고 최선을 다해 상담해주셔서 너무 좋았어요! 점프업을 통해 취업에 좋은 결과를 얻을 수 있도록 탄탄하게 준비해 볼게요!

재.맞.고 바로 시작하기



취업준비, 망설이지 말고 지금바로 시작하자



신청 및 문의

카카오톡 채널 "대구대재맞고"

대표번호 053. 850. 4567



카카오톡 채널 추가하기

재학생 맞춤형 고용서비스

재.맞.고 활용하기



대구대 재학생이라면 누려야지!

학교에서 **수당** 받고!

취업준비하기!



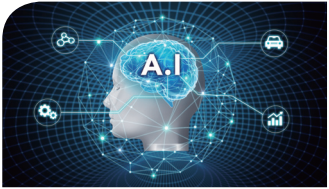
대학 재학생 맞춤형 고용서비스 대구대학교



01

재학생 맞춤형 고용서비스란?

체계적인 취업 준비를 위한 개별 맞춤 취업 프로젝트!



1 AI 기반 자기탐색



2 희망 직무 분석



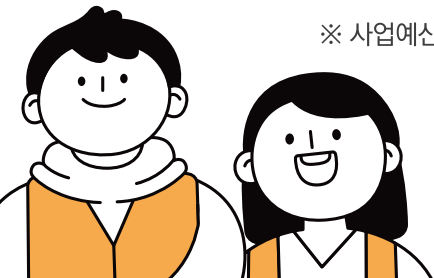
3 맞춤형 취업 컨설팅



4 취업역량 개발

빌드업 및 점프업 활동 유형에 따라
최소 5만원~최대 20만원 수당 지급

※ 사업예산 소진시 지급불가



02

빌드업 프로젝트

자기 분석, 진로 탐색을 통한 포트폴리오 구성
▶ 자기에 대한 이해를 높이고 희망 직무에 대한 정보 탐색

- 01 잡케어 서비스를 통한 자기 분석
- 02 1:1 상담을 통한 자기 이해 및 직무 분석
- 03 희망 직무 포트폴리오 구성
- 04 취업 프로그램 참여 및 자기주도 활동 참여

참여혜택

자기주도형 활동 참여시 **월 최대 10만원 활동비 지급**

자기주도형 활동이란?

▶ 개인 또는 팀 단위로 스스로 훈련·직업체험·취업 역량 강화를 기획·운영하는 활동

- 1 개인 또는 팀 활동 계획서 제출
- 2 계획에 따른 취업활동 수행
- 3 활동보고서 제출

월 단위 개별 활동비 지급(최대 3개월)



03

점프업 프로젝트

개인별 맞춤 취업활동계획(IAP) 수립
▶ 취업활동계획에 따른 구직 역량 강화 활동 참여

- 01 잡케어 서비스를 통한 자기 분석
- 02 1:1 상담을 통한 취업 준비도 점검
- 03 체계적인 취업 활동 계획(IAP) 수립
- 04 개별 취업계획에 따른 활동 참여

참여혜택

참여 유형에 따라 **월 최대 20만원 수당 지급**

자기주도형

▶ IAP 계획에 따른 취업 역량 강화 프로그램 및 고용서비스 참여

월 5시간 5만원 수당(최대 20만원)

서비스참여형

▶ IAP 계획에 따른 직업훈련, 일경험, 취업 역량강화 프로그램 참여

월 20시간 이상 최대 20만원

+